

Musée de la Fonderie
Fréteval



Gratuit !!

Trois siècles d'histoire, de
labeurs et d'aventures humaines ...

Plongez-vous au coeur
du patrimoine industriel de
Fréteval.

Ouvert du 1er samedi de Mai
au dernier d'Octobre
le mercredi de 14h30 à 17h00
le samedi de 14h30 à 17h30

Ouverture pour les groupes
sur rendez-vous.

02.54.82.63.52
02.54.82.35.01

fretevalmairie@wanadoo.fr

Place Pierre Genevée
41160 Fréteval

www.freteval.fr

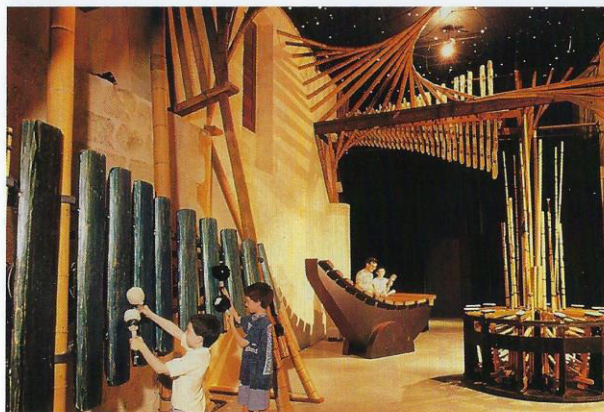
Réalisation : OTIPHY
Crédit photo : Vendôme Tourisme



1

MUSIKENFÊTE

L'ESPACE MAGIQUE DES MUSIQUES DU MONDE



Né du Festival de Montoire, ce site, consacré aux musiques traditionnelles du monde, s'épanouit dans un bâtiment du 15e siècle magnifiquement rénové.

Plus de 500 pièces ont été mises en scène par André Bride et son équipe, dont le seul carillon de cloches de concert de Chine visible en Europe.

Vous y verrez un steel band (orchestre de bidons) jouant tout seul à l'aide d'un ingénieux mécanisme. Vous y découvrirez d'immenses compositions instrumentales, sur lesquelles vous pourrez exercer vos talents.

A travers des images fortes et multiples, vous revivrez les plus spectaculaires coutumes musicales du monde. Sous une superbe charpente, votre imagination vagabondera de l'Amérique andine à la Malaisie, en passant par l'Afrique et le Moyen Orient, l'Inde et la Chine.

Ouvert tous les jours sauf le lundi, de 10 à 12 h et 14 à 18 h de la mi-février à fin septembre, de 14 à 18 h d'octobre à décembre.

Entrée : adultes 7 € ; enfants 5 € ; groupes adultes : 6 €. (20 p.)

Quartier Marescot, 41800 Montoire. Tél. 02.54.85.28.95

Site : www.musikenfete.fr Mel : info@musikenfete.fr

2

« La Grange »

Le Cabinet des Curiosités
Le Musée de la Tuile



Nous avons voulu ce **Cabinet des Curiosités** dans l'esprit du XVIème, là où les notables exposaient leurs trouvailles en tentant d'impressionner leurs visiteurs. Des objets divers hétéroclites, scientifiques, ou populaires, sont exposés, dans des vitrines qui à elles seules offrent un décor très intimiste. On y découvre des espèces animales fascinantes, mais aussi des collections d'objets de notre quotidien qui font appel à nos souvenirs et donnent lieu à des échanges souvent chargés d'émotion.

À l'étage, place à la « TÉGULOPHILIE » avec une belle exposition de tuiles anciennes en terre cuite, on y découvre des empreintes d'animaux, mais aussi des témoignages, des poèmes, des inscriptions ou des signes apotropaïques pour conjurer le mauvais sort. Toutes ces marques ont été laissées volontairement ou fortuitement avant séchage, et sont les témoignages du patrimoine populaire et de l'histoire de France. Ce **Musée de la Tuile** vous étonnera et vous ravira.



Au N° 7 de la rue St Gilles à Montoire sur le Loir
Parking Marescot

Visites commentées tarifs : 6.50 € enfants 5 €
Du 15 Juin au 15 Sept. Ouvert tous les après-midis
De 14h à 17h sauf les lundis.

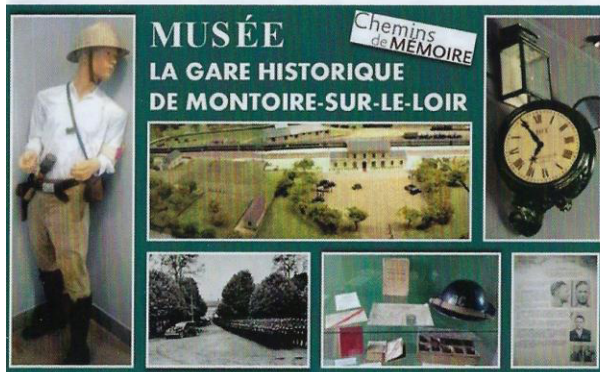
Pendant les vacances scolaires : ouvert les WE,
Les jours fériés, et sur demande pour les groupes
Laurie et Jean Louis Garigue : 06 88 64 28 17

laurie.jeanlouis@orange.fr

3

LA GARE HISTORIQUE DE MONTOIRE

Un site historique unique en France



En octobre 1940, la Gare Historique de Montoire-sur-le Loir fut choisie pour être le théâtre d'un événement aux lourdes conséquences : l'entrevue entre Hitler et Pétain. S'ensuivirent quatre longues années de collaboration.

Depuis 2003, la gare abrite un musée, totalement rénové en 2017. L'objectif de ce lieu est de remettre dans son contexte cet événement afin de tirer les leçons du passé. Une exposition d'objets l'époque et des tablettes tactiles avec un riche contenu vous permettent d'en apprendre plus sur cette période trouble.

Horaires :

avril, mai, juin, septembre : ouvert du mercredi au samedi : de 10h à 12h30 et de 14h à 17h.

juillet et août : ouvert du mercredi au dimanche de 10h à 12h30 et de 14h à 18h.

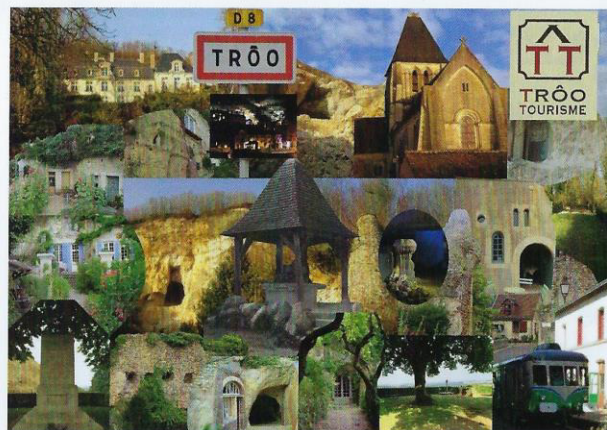
Pour les jours fériés : se renseigner.

Mail : gare-historique-montoire@orange.fr

Tel : 02-54-85-33-42

Gare Historique de Montoire
Parking à côté du musée.

4



Visitez le village troglodyte de Trôo

Sur 7 niveaux, le village adossé au coteau abrite des habitations troglodytes, des caveaux, des souterrains.

Découvrez ses musées (écomusée habitation troglodyte et musée du vigneron et de collections d'objets anciens), son puits qui parle, son ancien fournil, sa maladrerie, sa grotte pétrifiante, sa motte féodale, sa collégiale, ses remparts, ses 6 monuments historiques, ses artisans d'art, ses cartes postales géantes anciennes.

Pour organiser votre séjour, récupérer des informations touristiques et avoir un plan du village.

Contactez Trôo Tourisme au 02.54.72.87.50

ou consultez son site internet :

<https://trootourisme.jimdo.com>

5

ROTONDE FERROVIAIRE

Château du Loir Montabon



Un rare témoignage de l'activité ferroviaire du 19^e au 20^e siècle

Bâtiment de 2 500 m² construit en 1890
Propriété de l'association

10 voies intérieures et 10 extérieures
Pont tournant de 24 m fonctionnel
Présentation de matériels roulants
Exposition outillages et objets anciens

Visite guidée (env. 1h 30) de 14h à 18h
Mercredi et Samedi après-midi

autres jours sur rendez vous 06 77 55 55 63

tarif non fixé, selon contribution volontaire



Rotonde Ferroviaire de la Vallée du Loir
route de Nogent 72 500 MONTVAL sur LOIR
300 m de la gare de Château du loir

Mail : rfvl@outlook.fr Blog : rfvl.over-blog.com



Lieu retenu en 2018 parmi les 18 sites emblématiques du Patrimoine Français

6



Au fil du Loir

10 sites insolites se sont réunis pour vous proposer une découverte étonnante de la Vallée du Loir. Ces 10 sites sont indépendants et devront être contactés individuellement pour organiser votre visite.

Les Offices de Tourisme vous apporteront une aide précieuse pour l'organisation de votre séjour et vous permettront d'apprécier la richesse de la vallée du Loir et ses autres lieux remarquables.

Offices de tourisme

Office de tourisme de la Vallée du Loir
Rue Anatole Carré 72500 VAAS
02 43 38 16 60
<http://www.vallee-du-loir.com>

Office de tourisme Intercommunal du Perche & Haut Vendômois
Place Pierre Genevée 41160 FRETEVAL
Tel. : 02.54.82.74.91 / 02.54.82.35.01
<http://www.cphv41.fr>

Office de tourisme du pays de Vendôme
Hôtel de Saillant 47-49 rue Poterie
41100 VENDÔME
Tél : 02 54 77 05 07
<http://www.vendome-tourisme.fr>

LE MOULIN POUSSET

UNE PEPEITE EN VALLEE DU LOIR



Trois espaces remarquables pour ce Moulin du XIIème siècle modernisé dans les années 1930.

Vous serez accueillis par le chant de l'eau sur son imposante roue à aubes, l'étonnante architecture des goulottes, la savante ingénierie des machines à cylindres : un ensemble complet sur 4 niveaux pour découvrir la transformation des céréales en farine.

Un Musée du Cinéma : plus de cent projecteurs et caméras, mémoires de l'argentique. André Clément qui fit sa carrière auprès des plus grands réalisateurs français et étrangers évoquera ses tournages et les rêves mis en images dans cette salle de Cinéma à l'ancienne.

La galerie d'Art : peintres, sculpteurs, photographes, céramistes se distinguent par leur originalité, leur inventivité et la qualité de leurs œuvres, toutes attendent nos regards, nos émotions.

Ouvert de Pâques à fin septembre les week-end et jours fériés de 14h30 à 18h. Toute l'année sur réservation pour les groupes (mini 10 adultes). Moulin, Musée, visites commentées
Moulin : 5 € ; Musée : 5 € ; Moulin + Musée : 8 € ;

*gratuit : enfants moins de 12 ans . Galerie d'Art : entrée libre.
Tarifs groupes sur demande.*

26 rue Basse, Coëmont, Vouvray sur Loir, 72500 Montval sur Loir

Tel : 02 43 46 90 24 Mail : moulinpousset@orange.fr

Site : www.moulinpousset.com



MUSEE DE L'AUDIOVISUEL & DE LA COMMUNICATION

Pôle Associatif Sainte Cécile
Parking Mr Bricolage
72500 MONTVAL SUR LOIR

Etonnez-vous !... Venez faire une balade au cours de 130 ans de technologie

Plus de 1000 pièces de collection dont une quinzaine n'est visible nulle part !...

Tous les 1.50 mètres, vous changerez de centre d'intérêt et entendrez nombre d'anecdotes qui vous étonneront ou vous amuseront !...



Visites guidées : 5 €/personne

4 €/personne pour les groupes à partir de 10 visiteurs adultes

Ouvert les Samedi et Dimanche de 14h à 18h
du 20/04 au 30/09

(Il est prudent de téléphoner : certains WE seront fermés)

Autres jours et groupes sur rendez vous

CONTACT : Joël HESLON - Tél 06 09 72 17 88

Mail : audiovisuel.communication7246@orange.fr

Page Facebook : <https://www.facebook.com/museeaudiovisueljoelheslon>

Site Office de tourisme : <http://www.vallee-du-loir.com/decouvrir/sites-de-visite/1593359-musee-de-laudiovisuel-et-de-la-communication>

Musée Cafetières et compagnie

Dans une grande bâtisse construite vers 1625, vous retrouverez tous les ustensiles émaillés anciens de cuisine et de toilette.

Cafetières, pots à épices, boîtes à sel ou allumettes, lave-mains, brocs...



Cette visite vous fera également découvrir des colombages, une belle charpente et évoquera pour vous le riche passé historique de ce quartier de Château du Loir

Crédits photos : Steven Lira

En 2019 : ouvert du 26 mai au 15 septembre

les dimanches et jours fériés de 14h à 18h

Nocturnes *Un soir au musée* 20 juillet et 17 août 2019

Entrée : 6 €/adulte
gratuit pour les enfants accompagnés
Groupes, sur RDV, 4 euros par personne
Accès vélos dans la cour au rez de chaussée



Visitor's itinerary in English



amisdescafetieres@wanadoo.fr
6 rue de la pitoulière
Château du Loir
72500 MONTVAL SUR LOIR
Contact : 06.75.01.70.66
Page Facebook *Musée Cafetières et compagnie*

9

Le moulin de Rotrou VAAS



Poussez la porte du moulin... Laissez-vous emporter par le mouvement des engrenages, poulies, courroies et toutes les machines qui permettent au grain de blé de devenir farine. Sa roue produit également de l'électricité pour éclairer le site.

Dans les jardins de céréales, dans le musée du blé au pain, puis dans le moulin, nous partagerons avec vous notre passion de la transmission des savoirs-faire.

Valorisation des artisans, producteurs bio et locaux et du patrimoine Sarthois lors de nos fêtes et manifestations.

Fête du blé au pain, le 1er samedi d'Août.

Visite guidée, de 14h30 à 17h30, 5€
Juillet et Août, tous les jours

Avril, Mai, Juin, Septembre, Dimanche et jours fériés

Groupes sur réservation de avril à octobre.
02 43 79 36 81

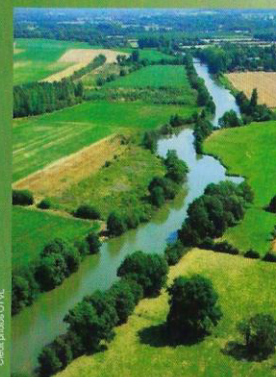
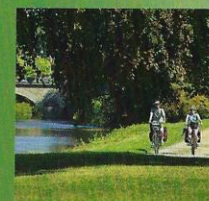
Mail : lemoulinderotrou@gmail.com

Site : www.lemoulinderotrou.com

[le moulin derotrou](https://www.facebook.com/lemoulinderotrou)

10

Vallée du Loir 10 sites insolites à découvrir



Crédit photos: GFK